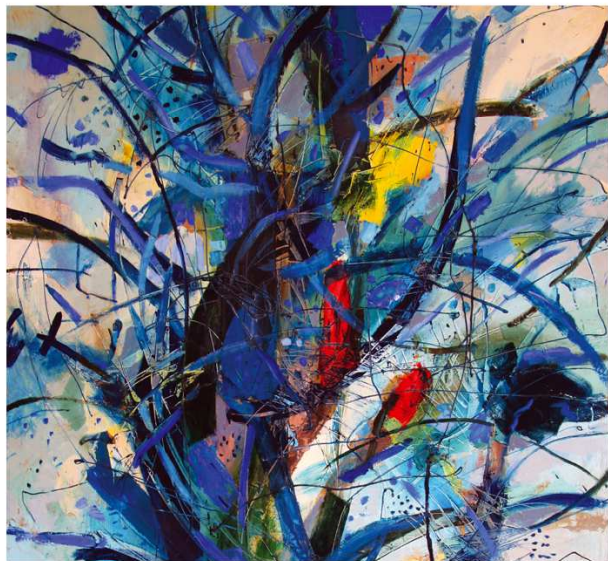


Viata ca un copac albastru

Autor: Corneliu Antim 17.12.2008



Pe o stradela cu aer exotic si burghez de langa Gradina Icoanei, la etajul al doilea al unei confortabile rezidente, intr-un fost elegant apartament, se afla de catava vreme sediul unei galerii private de arta contemporana esoteric botezata "418 gallery". Golit de orice accesoriu de mobilier, spatiul este literalmente saturat de un soi de marea de panouri, obiecte cu vocatie de sculpturi pictate, forme ready-made compuse si reambientate plastic in amuzant-sarcastice asamblaje instalationiste cu miza informala, ce poarta semnatura unui prestigios si venerabil artist timisorean - Romul Nutiu.

Expozitia Elan vital este fructul revelatiei si entuziasmului curatorial al Joanei Grevers - doctor in filosofie si discipline mediatice, care dirijeaza proiectele artistice ale galeriei. Una dintre compozitiile monumentale ale

artistului, in jurul careia a fost ordonata intreaga expozitie, a preluat paradigma nominativa inspirata de curator, intr-o eruptiva, prin forta imaginativa, concentrare expresiva si savoare coloristica, orga de forme verticale si contorsionate volume terra-teriene, ce ilustreaza convingator si inspirat magia poeticii gestuale si a geniului improvizatoric care au impus dintotdeauna creatia lui Romul Nutiu in constiinta mediilor artistice contemporane. Energia spirituala a esentelor si armoniilor primordiale pare a fi cheia deslusitoare a ceea ce efluviile imagistice iesite din retina si penelul pictorului ne ofera, de aproape jumătate de secol, in mereu alertul si intempestivul sau discurs pictural. Fie ca ele poarta chipul himeric al unei Insule edenice surprinsa in survol stratosferic, ori al unor tensionate si tenebroase sectiuni peisagistice subpamantene, cu stranii si labirintice "viermueli" de morfologii inselator abstracte si haotic structurate, dar reproducand, de fapt, in admirabile reconstituirii pictografice, sublimate in elegante volute gestuale, "portretul" unor Radacini, transpuse in tonuri grave de factura expresionista, fulgerate inasa, de tente spontane, vivante, ori catifelate de alburi, ocuri galbene, griuri, ceruleum si rosuri sanguinarde... O intreaga suita de Labirinturi si Arhive vegetale a cladit intr-un fabulos recurs vizual Romul Nutiu, glosand metodic si tenace de-a lungul anilor pulsatia fecunda si ritmurile acestui univers ascuns de viata! Alteori, pictorul isi copleseste privitorul cu mari panorame ale spectacolului fluid si eclatant al unei cascade (precum in Marea Cascada, o compozitie de aproape 6 mp), ori al unei oglinzi acvatice, orizontale sau verticale, in care jubileaza coregrafia aleatorie a luminii diurne. Dar, cel mai adesea, pictorul zboveste meditativ si inspirat asupra majestatii gaudiene a catedralelor arboricole. Convertite, in viziunea artistului, filosof si poet, deopotriva, in memorabile metafore imagistice ale triumfului si tragismului esentei si spiritului vital tutelar in univers! Asa cum si le-a imaginat in admirabilele sale compozitii parietale de mari dimensiuni, aflate in expozitia de la "418 gallery" si intitulate semnificativ Univers dinamic; Geneza; Univers albastru, dar mai ales, Copac albastru... O capodopera gestuala incarcata de patos ideatic, verva coloristica si rafinement pictural, ce incununeaza sfidator si eminent trufasa ascendenta pollockiana!